

Country by Country Reporting

Rendicontazione dei Dati Nazionali Paese per Paese



La Direttiva (UE) 2016/881 del Consiglio del 25 Maggio 2016 ha introdotto Disposizioni relative allo **Scambio Automatico di Informazioni nel Settore Fiscale**.

La controllante capogruppo di una Multinazionale, residente nel Territorio dello Stato, deve presentare all'Agazia delle Entrate una Rendicontazione Paese per Paese. La comunicazione deve essere presentata all'Agazia delle Entrate entro 12 mesi dall'ultimo giorno del periodo di imposta oggetto di rendicontazione.

Il modo più semplice per trasmettere le Rendicontazioni Paese per Paese?

Iniziare subito ad usare **Country by Country Reporting!**

... ecco cosa ci contraddistingue ...

- ▶ **Setup auto installante** leggero e semplice da installare
- ▶ **Aggiornamento Automatico** via Web all'avvio
- ▶ **Stampe ad uso interno** in formato PDF e cartacee
- ▶ **Tabelle** di Supporto precaricate
- ▶ **Generazione intuitiva** del File Telematico XML
- ▶ **Schermate** di inserimento dati chiare e semplici, in **Inglese**
- ▶ Possibilità di **importazione dei dati da file .CSV**
- ▶ **Spiegazioni aggiuntive per ogni campo**, in **Italiano**
- ▶ **Campi obbligatori in evidenza**
- ▶ **Messaggi di avviso** che guidano alla corretta compilazione
- ▶ **Storico** delle Pratiche effettuate e funzione **Duplica**
- ▶ **Istruzioni ministeriali** e **Manuale di Istruzioni** per la compilazione di una Pratica

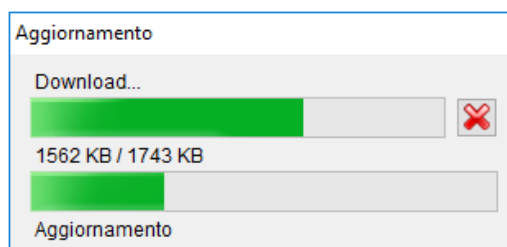
Di seguito tutte le FUNZIONALITA' E I VANTAGGI del Software
Country by Country Reporting per la compilazione
delle Rendicontazioni Paese per Paese



Download Automatico degli Aggiornamenti, tramite Live Update

Con l'obiettivo di fornire un prodotto il più possibile all'avanguardia, gli aggiornamenti sono **scaricati ed installati** in modo del tutto automatico, senza necessità di azioni da parte dell'utente.

Il controllo automatico sulla disponibilità di nuovi aggiornamenti è effettuato **ad ogni avvio** direttamente dal software, per assicurare all'utente di utilizzare sempre la versione più aggiornata del programma Country By Country Reporting.



I prerequisiti necessari per un corretto funzionamento dell'aggiornamento automatico sono:

- la presenza di una connessione internet attiva
- nel pc che si sta utilizzando, deve essere installata una qualsiasi delle seguenti versioni di Microsoft .NET Framework: 2.0, 3.0, 3.5 o 4.0.



Chiave di Protezione OnLine

Per attivare **Country by Country Reporting** sarà sufficiente inserire solamente la Partita IVA. Il programma verificherà OnLine la presenza dell'attivazione e tutte le funzionalità del prodotto potranno essere utilizzate.

Per guidare l'utente nella corretta compilazione del modello
Country by Country, offriamo:



SCHEMATE di inserimento chiare e semplici

L'inserimento delle Rendicontazioni avviene in maniera semplice e veloce



Pulsante **Nuova** per l'inserimento di nuove pratiche

Pulsante **Apri** per entrare in una pratica già creata

Pulsante **Nota** per inserire/modificare la descrizione della pratica

Pulsante **Duplica** per copiare una pratica già creata


Pulsante **Elimina** per eliminare una o più pratiche già create

Pulsante **Stampa** per effettuare stampe ad uso interno


Pulsante **Import** per importare i dati da file CSV

Il programma aiuterà l'utente durante la compilazione grazie alla presenza di **CAMPI COLORATI** che permettono di individuare immediatamente i campi obbligatori, quelli importabili dall'Archivio e quelli ad inserimento libero.

Sfondo **GIALLO** = Obbligatorio

 Su questi campi sono abilitati i controlli di presenza del dato, la mancanza di un solo campo segnalato come obbligatorio causa lo scarto della Pratica.

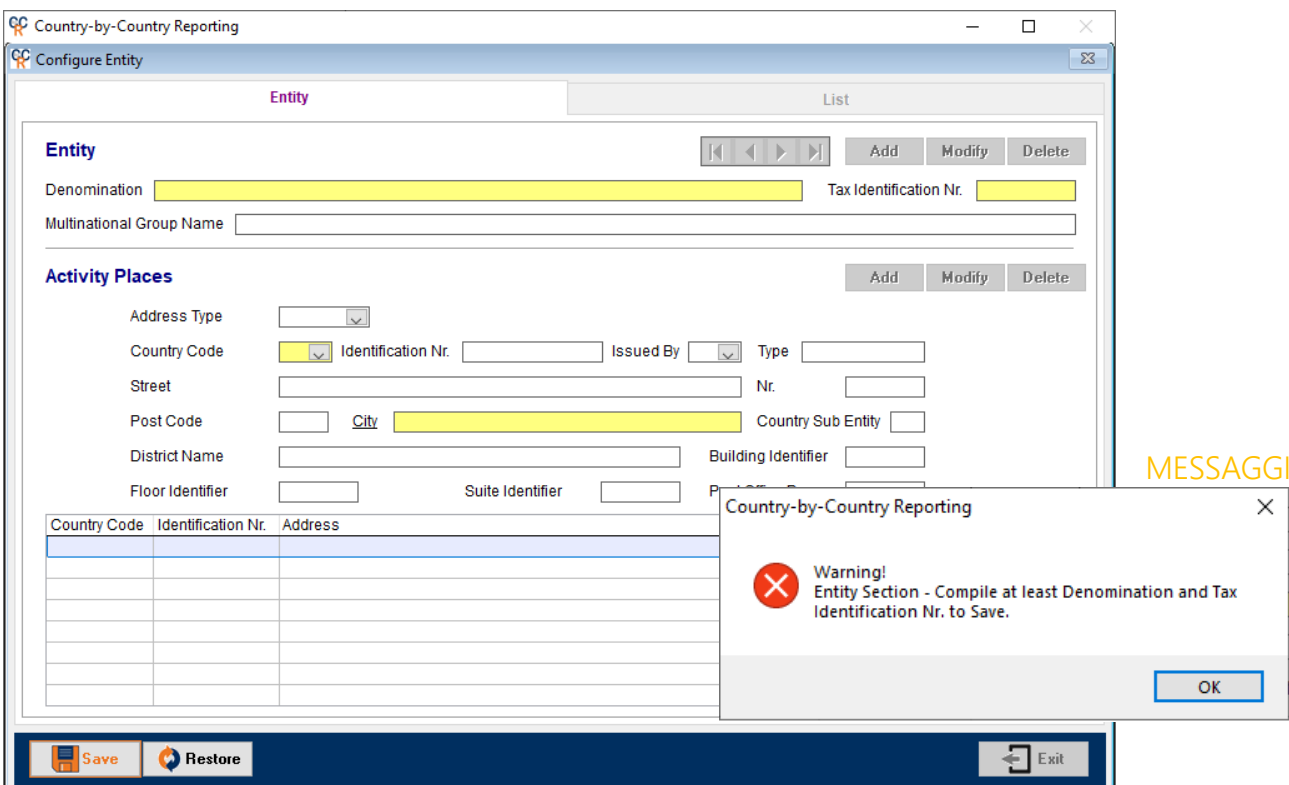
Sfondo **VERDE** = Importato

 In presenza di questo tipo di campo, le informazioni possono essere importate dall'apposito Archivio Entity.

Sfondo **BIANCO** = campo facoltativo

 Questo tipo di campo può essere compilato a discrezione dell'utente.

Grazie alla presenza di **NOTE** e **MESSAGGI**, la compilazione della pratica sarà più chiara:



MESSAGGI

... **NOTE E MESSAGGI** ... UN VALIDO AIUTO ...



Possibilità di **IMPORTARE** i dati da File .CSV

Grazie alla funzione di importazione dati da File .CSV, il software genererà in automatico la Pratica compilata con tutti i dati forniti dall'utente.

Unione dei dati di tutti i .CSV in una sola Pratica

Scelta puntuale per ogni File .CSV

Nuova Pratica per ogni File .CSV



L'importazione è svolta in base alla scelta dell'utente.
La videata successiva informerà sull'esito dell'importazione.

```
File Modifica Formato Visualizza ?
COUNTRY-BY-COUNTRY REPORTING

CSV Files Import Result:

(*) Blocker Error - Causes the failed import of the processed file.
(**) Partial Reject - Errors that involve the partial import of the processed file.

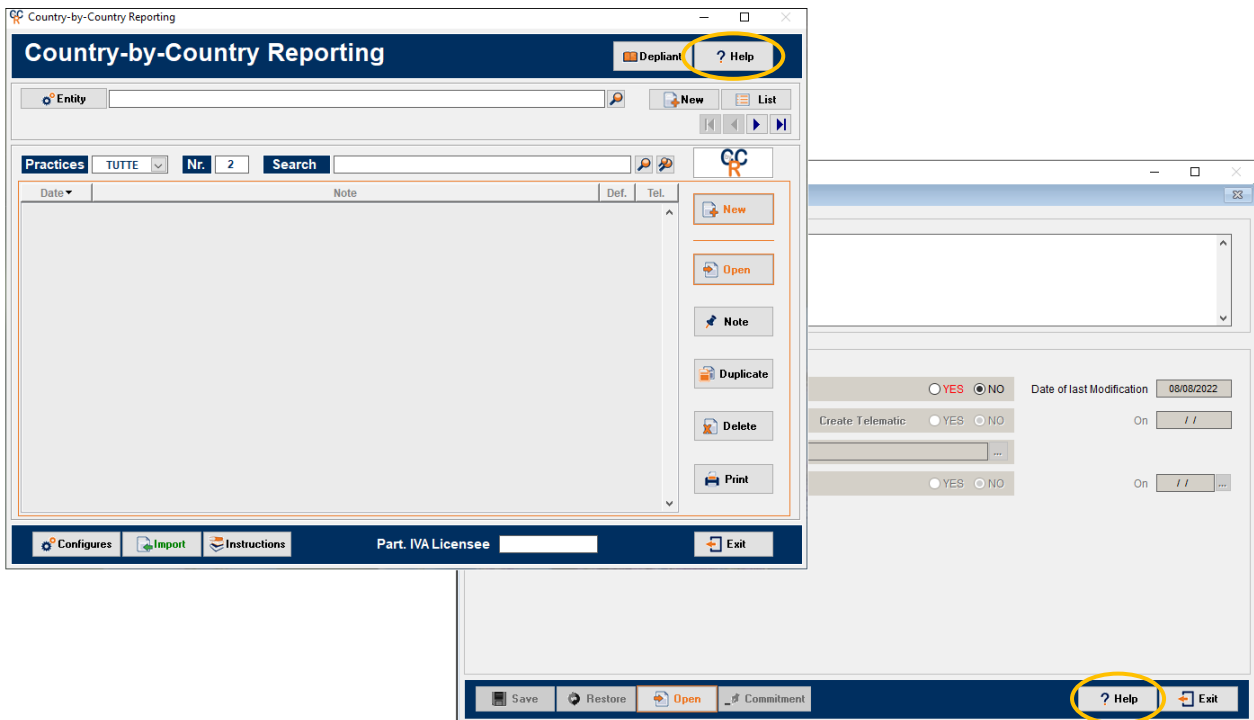
At the end of the import, the imported file will be renamed with extension '.IMP'.

FILE_IMPORT_EXAMPLE_REV2.CSV
--> Import completed successfully.
```

... **ESITO IMMEDIATO** DELL'IMPORTAZIONE...



HELP On Line e TUTORIAL sempre aggiornato



Istruzioni - Country by Country X

https://www.countrybycountryreporting.it/index.php/istruzioni

HOME IL PROGRAMMA SCHEDA PRODOTTO **ISTRUZIONI** DOWNLOAD ASSISTENZA REMOTA

ISTRUZIONI PER LA COMPILAZIONE TRAMITE IMPORT DA FILE .CSV

Nel caso di numerosi paesi e filiali coinvolte nella Comunicazione, è possibile redigere un file .CSV contenente tali dati e da importare all'interno del software che predisporrà in automatico la nuova Pratica con i dati al suo interno. Dopo aver effettuato l'importazione, sarà necessario accedere alla Pratica appena creata per valorizzare manualmente i pochi campi obbligatori residui e crearne il File telematico (per farlo si rimanda alle istruzioni sottostanti per la Compilazione di una Pratica Basilare). Di seguito il materiale di supporto per la redazione del file .CSV da importare:

- Istruzioni sulla compilazione del file .CSV [visualizza il PDF](#)
- Esempio di File compilato [visualizza il File \(*\)](#)
- File da compilare [visualizza il File \(*\)](#)

Dopo aver compilato uno o più File Excel, effettuare il salvataggio tramite "salva con nome" e selezionare il formato "CSV (delimitato dal separatore di elenco) (*.csv)", confermare tutti i successivi messaggi e chiudere il File Excel. Inserire tutti i file .CSV così ottenuti in una cartella a piacere, procedere poi all'importazione dei File .CSV dall'interno del software.


(*) se il download non dovesse partire automaticamente o venisse bloccato dal browser:

1. cliccare con il tasto destro del mouse sulla dicitura "visualizza il File" e selezionare la voce "Copia indirizzo link"
2. aprire una nuova pagina internet utilizzando un browser diverso, incollare il link sulla barra degli indirizzi e confermare: verrà effettuato il salvataggio del File.

ISTRUZIONI PER LA COMPILAZIONE DI UNA PRATICA BASILARE

Nel caso di un numero esiguo di paesi e filiali coinvolte nella Comunicazione, per l'utente risulterà più rapido effettuare la compilazione manuale della Comunicazione, senza ricorrere all'importazione da file .CSV. Per aiutare l'utente nella compilazione manuale della Pratica, di seguito il materiale di supporto:

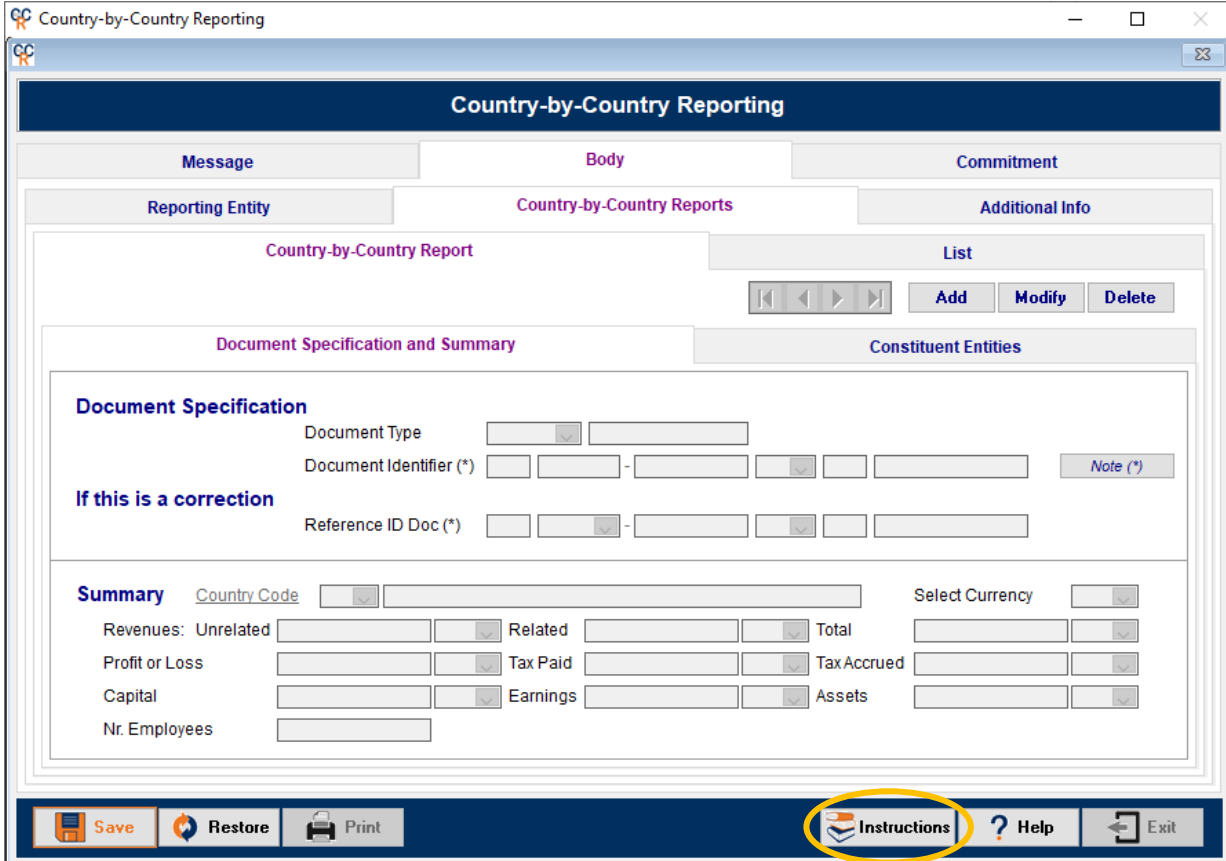
- Istruzioni per la Compilazione di una Pratica Basilare, [visualizza il PDF](#)
- Istruzioni Ministeriali presenti all'interno del software

 **TUTORIAL COUNTRY BY COUNTRY REPORTING**

...MATERIALE DI SUPPORTO A PORTATA DI MANO...



ISTRUZIONI MINISTERIALI On Line



Il modo più semplice per trasmettere le
Rendicontazione Paese per Paese?

Iniziare subito ad usare
Country by Country Reporting!



Prova subito la versione Demo!